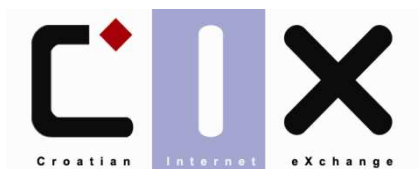




srce

Sveučilište u Zagrebu
Sveučilišni računski centar



Nacionalno središte za razmjenu
internetskog prometa (CIX)

Mjesečni izvještaj o radu lipanj 2010.

Uvod

Mjesečni izvještaj daje pregled aktivnosti i stanja servisa nacionalnog središta za razmjenu internetskog prometa u RH (CIX). Izvještaj je namijenjen članicama CIX-a. Izvještaj se mjesečno dostavlja članicama putem liste e-vijece@cix.hr u PDF formatu, a dobavljiv je i preko internih web stranica CIX-a na http://www.cix.hr/mjesečni_izvjestaji.html

Članstvo

Ukupan broj članica CIX-a na dan 30. lipnja 2010. je **18**.

Popis članica CIX-a dan je na http://www.cix.hr/cix_clanice.html

Peering ugovori

U izvještajnom razdoblju članice nisu dostavile Srcu podatke o uspostavi novih peeringa.

Ukupan broj registriranih peering ugovora s datumom 30. lipnja 2010. iznosi **81**. Po članicama: CARNet (12), B.net (11), Optima Telekom (10), Voljatel Telekomunikacije (9), VIPnet (8), Amis Telekom (6), Metronet (6), Iskon (5), OKTV (4), Softnet (4), Odašiljači i veze (4), HRT (2), Croatia Airlines (0), HEP (0), SDUeH (0), VeriSign (0), FINA (0) i i3b (0).

Aktualna peering matrica dana je na http://www.cix.hr/cix_peering_matrica.html

Dostupnost i TT

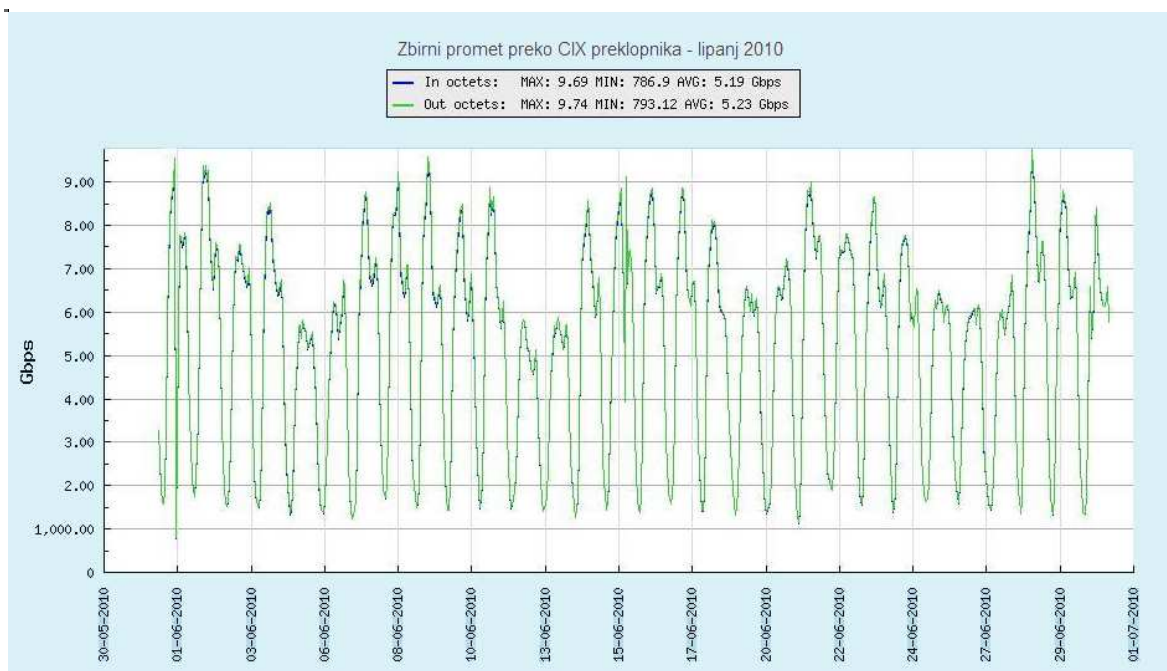
Dostupnost centralnog preklopника CIX-a za mjesec lipanj iznosila je 100%.

U izvještajnom razdoblju obavljeni su poslovi spajanja članice i3b na CIX preklopnik te zamjena aktivne opreme članice OKTV. U izvještajnom razdoblju nije otvoren niti jedan TT.

Mrežna statistika

Na web stranici http://www.cix.hr/cix_ukupni_promet.html nalaze se podaci o tekućem prometu ostvarenom preko centralnog preklopnika CIX-a.

Graf zbirnog prometa preko CIX preklopnika za lipanj 2010. godine:



Ukupna količina prenesenog prometa preko CIX-a u izvještajnom razdoblju iznosi **168,15TB**.

Pregled ukupnog prometa po mjesecima u proteklih godinu dana:

