

Croatian Internet eXchange

Izveštaj za prosinac 2011.



Sveučilište u Zagrebu
Sveučilišni računski centar
www.srce.unizg.hr

Josipa Marohnića 5, 10 000 Zagreb
tel: +385 1 616 5555, fax: +385 1 616 5559

Redovitim izvještajima Srce obavještava svoje korisnike o novostima i stanju svojih najvažnijih usluga.

Aktualnosti i novosti

Članstvo

Ukupan broj članica CIX-a na dan 31. prosinca 2011. je **23**. Popis svih članica nalazi se na drugoj stranici ovog izvještaja, a može se naći i na http://www.cix.hr/cix_clanice.html

Dostupnost i TT

Dostupnost središnjeg preklopnika CIX-a za mjesec prosinac iznosila je 100 %.

U izvještajnom razdoblju nisu obavljani poslovi nadogradnje opreme i komunikacijskih kanala članica te nije otvoren niti jedan TT.

Route serveri

Dostupnost route servera za mjesec prosinac iznosila je 100 %. 16 članica ostvaruje IPv4, a njih 6 ostvaruje IPv6 peeringe putem route servera.



Peering ugovori

Ukupan broj IPv4 peering ugovora na dan 31.12.2011. iznosi 101. Po članicama: CARNet (20), B.net (17), Magic Telekom(16), Voljatel Telekomunikacije (15), Optima Telekom (15), HITRONet (15), Odašiljači i veze (14), Omonia(13), VIPnet (12), i3b (12), OKTV (11), Iskon (10), Google (9), Softnet (9), Metronet (9), Amis Telekom (9), H1 Telekom (7), HRT (4), HEP (4), Croatia Airlines (2), Hrvatski Telekom (2), VeriSign (2), BTnet (1).

Ukupan broj IPv6 peering ugovora na dan 31.12. 2011. iznosi 5. Po članicama: CARNet (4), Optima Telekom(2), i3b (2), Iskon (1), Odašiljači i veze (1), Amis (0), B.net (0), Croatia Airlines (0), HEP (0), HITRONet (0), HRT (0), Hrvatski Telekom (0), Magic Telekom (0), Metronet (0), Omonia (0), Optika kabel TV (0), SoftNET (0), VeriSign (0), VIPNet (0), Voljatel Telekomunikacije (0), Google (0), H1 Telekom (0), BTnet(0).

Aktualna peering matrica nalazi se na www.cix.hr/cix_peering_matrica.html

Podaci za kontakte

www.cix.hr

info@cix.hr

+385 1 616 5520

Radno vrijeme:
od 8 do 16 sati (pon-pet)

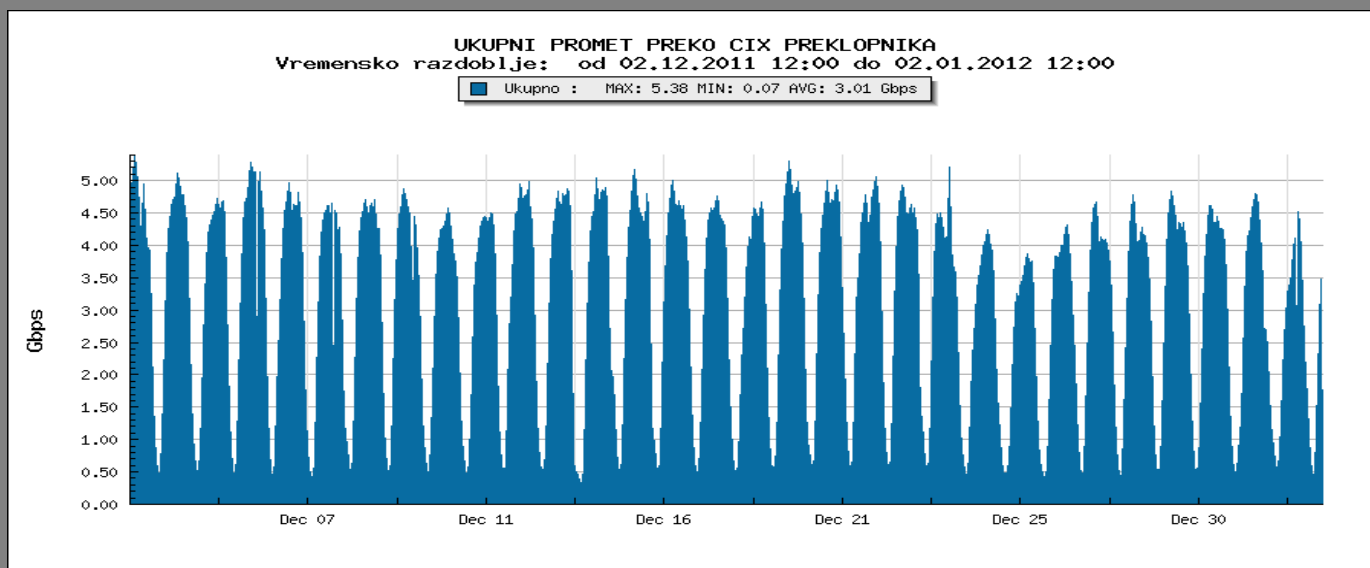


23

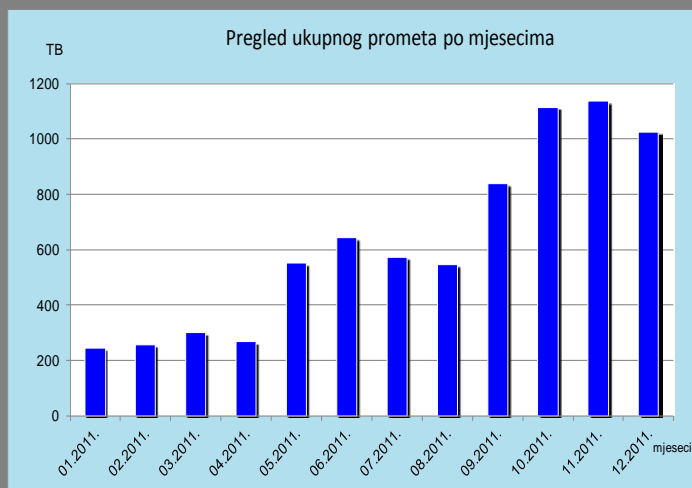
članice CIX-a

Mrežna statistika

Srcu mjeri promet na CIX preklopniku. Dobiveni podaci se anonimiziraju i koriste za dobivanje zbirne statistike ukupno prenesenog prometa. Ukupna količina prenesenog prometa preko CIX-a u izvještajnom razdoblju iznosi **1025,66 TB**. Na web stranici http://www.cix.hr/cix_promet.html nalaze se podaci o tekućem prometu ostvarenom preko središnjeg preklopnika CIX-a.



1025
TB
ukupni mjesečni
promet



Što je CIX

Croatian Internet eXchange (CIX) je hrvatsko nacionalno središte za razmjenu internetskog prometa udomljeno u Sveučilišnom računskom centru (Srcu), a otvoreno za sve davatelje internetskih usluga u Republici Hrvatskoj, kako za komercijalne tako i nekomercijalne, odnosno privatne mreže.

CIX u tehničkom smislu predstavlja jedinstvenu fizičku točku susreta telekomunikacijskih kanala i mrežne opreme CIX članica. Mjesto na kojem se omogućava razmjena podataka između svih CIX članica u skladu s njihovim bilateralnim sporazumima.

Popis članica CIX-a

- Amis Telekom (AS 29485)
- B.net Hrvatska (AS 31012)
- BTnet (AS 1886)
- CARNet (AS 2108)
- Croatia Airlines (AS 35416)
- Google (AS 36040)
- H1 Telekom (AS 34748)
- HEP (AS 25328)
- HITRONet (AS 41336)
- HRT (AS 6794)
- Hrvatski Telekom (AS 5391)
- i3b (AS 39912)
- Iskon Internet (AS 13046)
- Magic Telekom (AS 44377)
- Metronet (AS 35549)
- Odašiljači i veze d.o.o. (AS 48797)
- Omonia (AS 44306)
- Optika kabel TV (AS 41454)
- Optima Telekom (AS 34594)
- SoftNET d.o.o. (AS 9119)
- VeriSign Netherlands VB (AS 26415)
- VIPnet (AS 12810)
- Voljatelj telekomunikacije (AS 34362)